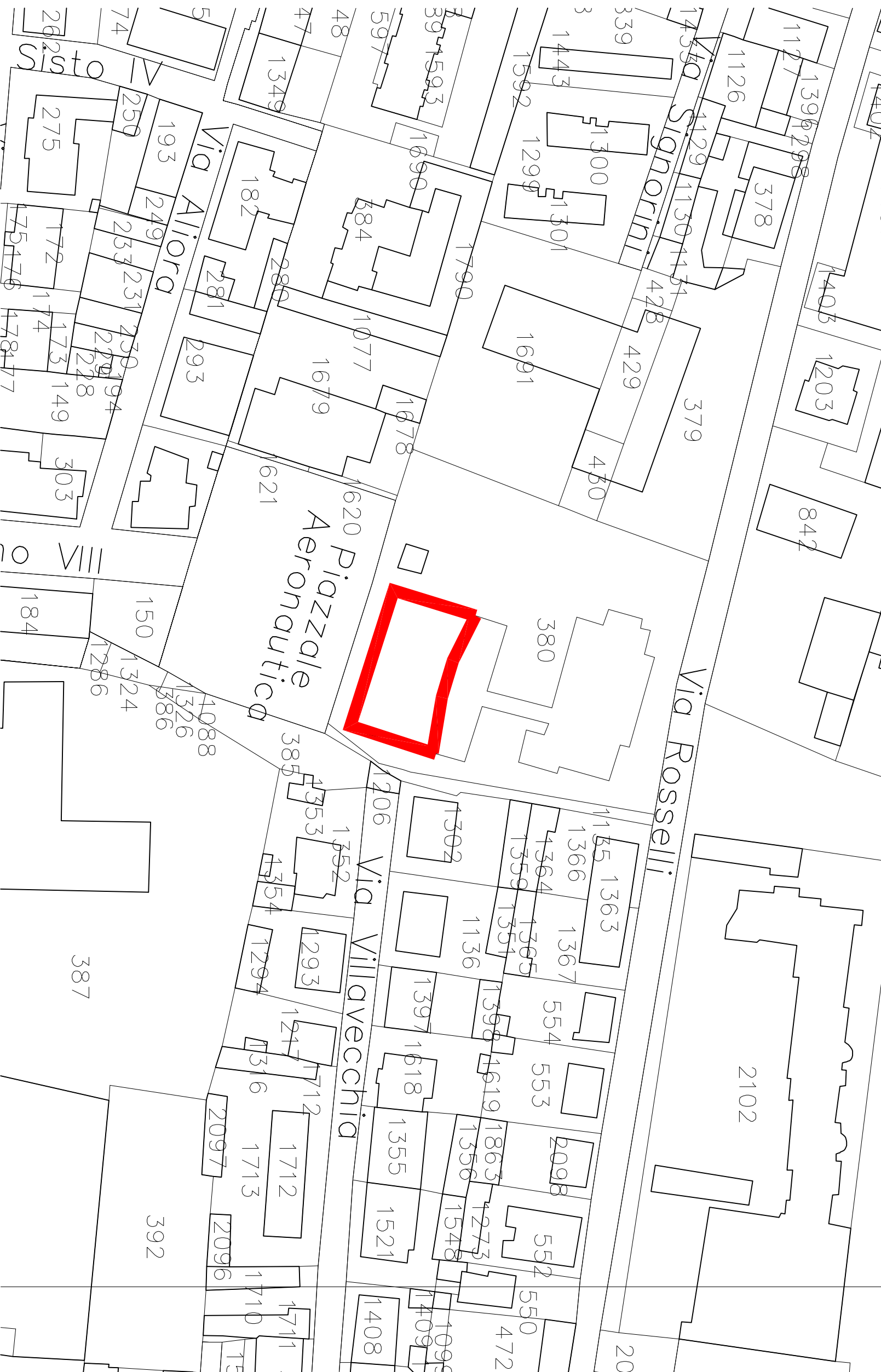
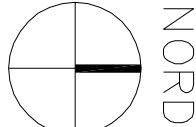
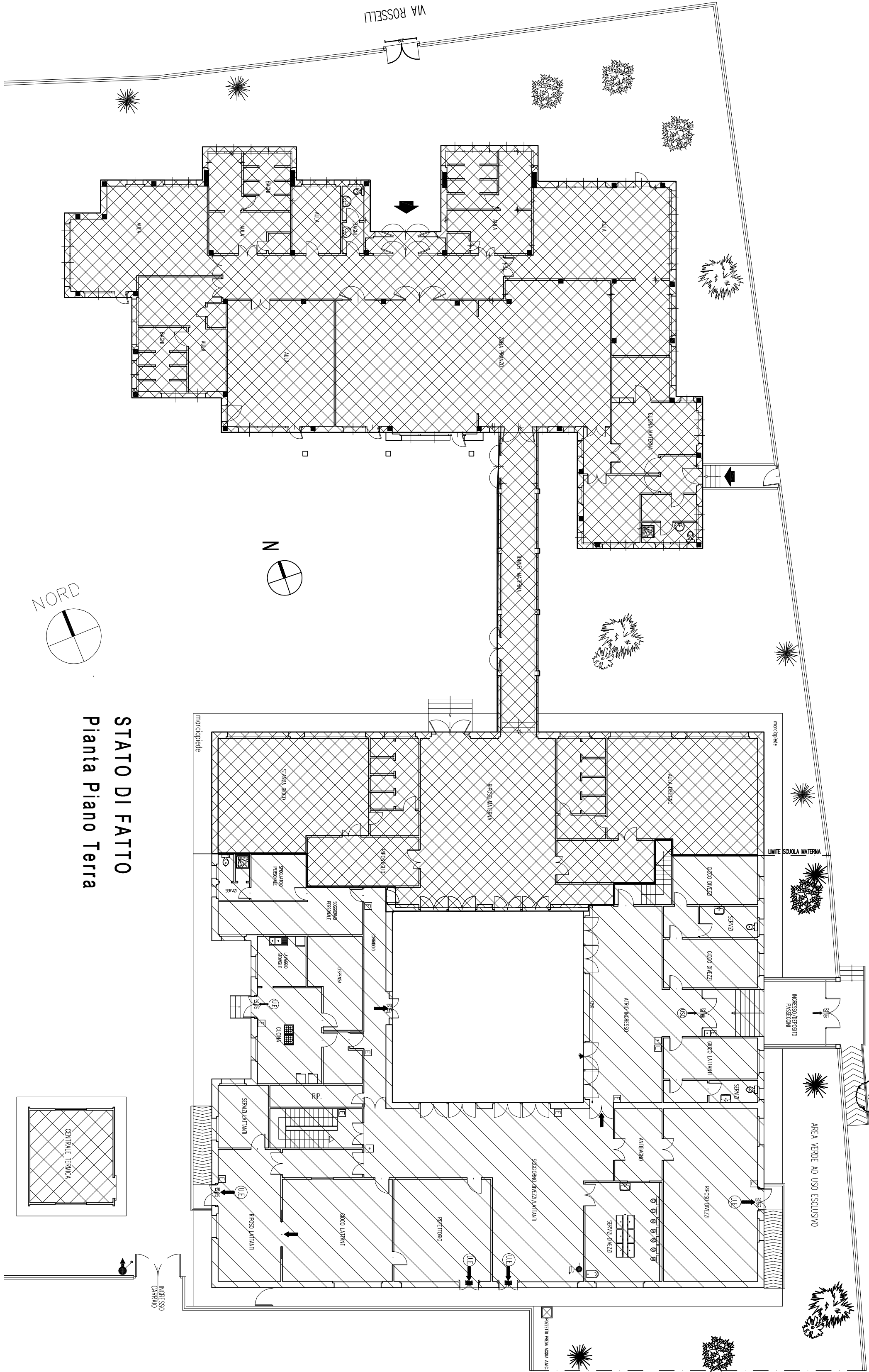
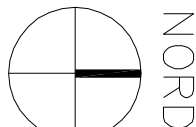


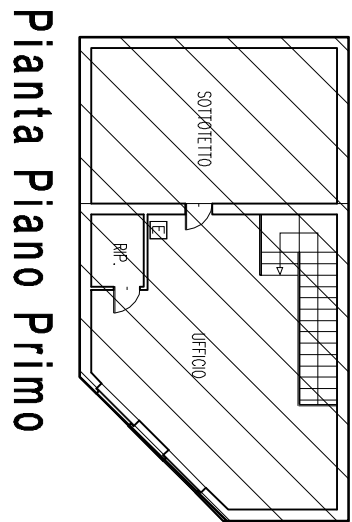
Corografia
-scala 1/1000-



Estratto di Mappa Catastale
Foglio 55 Particella 380
Cat. P.R.G.C. Bfr
-scala 1/1000-



STATO DI FATTO
Pianta Piano Terra



Pianta Piano Primo

Planimetria Generale
-scala 1/200-

Locali occupati dalla
Scuola Materna "Rosselli"
totale mq lordi 1032

Locali occupati
dall'Asilo Nido "Valentino"

CITTÀ DI
CASALE MONFERRATO
Settore Gestione Urbana e Territoriale

OGGETTO
INTERVENTI DI MANUTENZIONE STRAORDINARIA E
RIQUALIFICAZIONE ENERGETICA PRESSO IL
COMPLESSO SCOLASTICO SITO IN VIA
ROSSELLI/PIAZZA DELL'AERONAUTICA

PROGETTO ESECUTIVO

Planimetrie di inquadramento

scuola
varie
doc. n.
1

doc. n.
1

IL PROGETTISTA
Arch. Paolo Pappacoda

IL R.U.P.

Ing. Paolo Patrucco